

COTILOS

PAVI™ *HA y screw*



DOCUMENTACIÓN



groupe lépine

Depuis 1714

COTILO

- aleación de titanio, aluminio y vanadio.
- fijación no cementada, mediante revestimiento bicapa obtenido por proyección de plasma de titanio puro poroso al vacío e hidroxiapatita.
- el cotilo PAVI™ está concebido para la fijación press-fit no cementada, completada o no mediante tornillos (PAVI™ SCREW HA).
- la gama de cotilo acetabular PAVI™ HA y PAVI™ SCREW HA está concebida para su combinación con un inserto para formar una prótesis total de cadera.
- cono morse microfilamentado de 18°55' para montaje con núcleo de alúmina.
- esterilización mediante radiación Gamma.

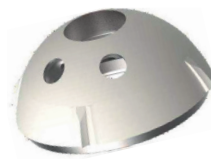
INSERTO

- el núcleo cerámico (BioloX Delta®) está constituido por cerámica combinada de alúmina y zircona.
- el inserto con ceja está constituido por polietileno UHMW.
- el núcleo de alúmina está esterilizado mediante radiación Gamma.
- el inserto con ceja está esterilizado mediante óxido de etileno.

TORNILLO DE ESPONJOSA

- aleación de titanio, aluminio y vanadio.
- esterilización mediante radiación Gamma.

COTILO PAVI™ SCREW HA



Denominación

COTILO PAVI SCREW HA Ø46 36
COTILO PAVI SCREW HA Ø48 36
COTILO PAVI SCREW HA Ø50 36
COTILO PAVI SCREW HA Ø52 41
COTILO PAVI SCREW HA Ø54 41
COTILO PAVI SCREW HA Ø56 44
COTILO PAVI SCREW HA Ø58 44
COTILO PAVI SCREW HA Ø60 48
COTILO PAVI SCREW HA Ø62 48

Ref.

A0111046
A0111048
A0111050
A0111052
A0111054
A0111056
A0111058
A0111060
A0111062

COTILO PAVI™ HA



Denominación

COTILO PAVI HA Ø46 36
COTILO PAVI HA Ø48 36
COTILO PAVI HA Ø50 36
COTILO PAVI HA Ø52 41
COTILO PAVI HA Ø54 41
COTILO PAVI HA Ø56 44
COTILO PAVI HA Ø58 44
COTILO PAVI HA Ø60 48
COTILO PAVI HA Ø62 48

Ref.

A0110046
A0110048
A0110050
A0110052
A0110054
A0110056
A0110058
A0110060
A0110062

NÚCLEO DE ALÚMINA



Denominación

NUCLEO ALUMINA Ø28 36G
NUCLEO ALUMINA Ø32 41G
NUCLEO ALUMINA Ø32 44G
NUCLEO ALUMINA Ø32 48G

Ref.

A0110100
A0110101
A0110102
A0110103

PAVI™ INSERTO CON CEJA



Denominación

PAVI INSERTO REBORDE Ø22,2 T36
PAVI INSERTO REBORDE Ø22,2 T41
PAVI INSERTO REBORDE Ø22,2 T44
PAVI INSERTO REBORDE Ø22,2 T48
PAVI INSERTO REBORDE Ø28 T36
PAVI INSERTO REBORDE Ø28 T41
PAVI INSERTO REBORDE Ø28 T44
PAVI INSERTO REBORDE Ø28 T48

Ref.

A0110210
A0110211
A0110212
A0110213
A0110230
A0110231
A0110232
A0110233

TORNILLO DE ESPONJOSA



Denominación

TORNILLO ESPONJOSA Ø5,5 L20
TORNILLO ESPONJOSA Ø5,5 L25
TORNILLO ESPONJOSA Ø5,5 L30
TORNILLO ESPONJOSA Ø5,5 L35
TORNILLO ESPONJOSA Ø5,5 L40
TORNILLO ESPONJOSA Ø5,5 L45

Ref.

HUV 55020
HUV 55025
HUV 55030
HUV 55035
HUV 55040
HUV 55045

lépine Algérie
9 rue philosophe Tabrizi
Les sources
Bir Mourad Rais - ALGER
lepine-algerie@groupe-lepine.com

lépine Italia
Via Cassanese 100,
20090 Segrate (Milano)
lepine-italia@groupe-lepine.com

lépine Deutschland
Ohle Ring 23-25
Stade-Wiepenkathen, 21684
lepine-deutschland@groupe-lepine.com

lépine Maroc
79 avenue IBN SINA
10080 RABAT - AGDAL
lepine-maroc@groupe-lepine.com

lépine Ibérica
J.J. Tadeo Murguía, 3 y 5 Bajos
20304 IRÚN (GUIPÚZCOA)
lepine-iberica@groupe-lepine.com

175 rue Jacquard - CS 50307
69727 Genay Cedex - FRANCE

Tél. +33 (0)4 72 33 02 95
Fax +33 (0)4 72 35 96 50

www.groupe-lepine.com



groupe lépine

Depuis 1714